

### MAPA DO CELÓW PROJEKTOWYCH

Skala 1 : 500

ARKUSZ 3 (z 26)  
 SEKCJA: 7.119.21.18.3.3, 7.119.21.18.3.4, 7.119.21.23.1.1, 7.119.21.23.1.2

woj: małopolskie  
 powiat: tarnowski  
 gmina: Rzepiennik Strzyżewski [121607\_2]  
 obręb: Rzepiennik Biskupi [0004]  
 Turza [0003]  
 obręb: Ciekawice - obsz. wiejski [121601\_5]  
 gmina: Ostruża [0008]  
 wg. zakresu

**STAROSTA TARNOWSKI**  
 64210 207 4444  
 2017-07-20  
 z up. STAROSTY

**USŁUGI GEODEZYJNE**  
 Mirosław Pająk  
 38-300 Gorlice, ul. 11 listopada 10A  
 tel. 18 352 08 01  
 e-mail: podlugeo@wp.pl  
 NIP 738-100-22-57

Mapa powstała na podstawie mapy zasadniczej w skali 1:1000 oraz bezpośredniego pomiaru w terenie. Planowana inwestycja nie wymaga badania obciążenia służebności gruntowych ujętych w księgach wieczystych. Granice ewidencyjne wzięto na podstawie mapy ewidencyjnej "2000". Układ odniesienia osnowy sytuacyjnej: "2000". Układ odniesienia osnowy wysokościowej: "Kronstadt 60". Nie wykazano istnienia w terenie innych nie wykazanych na niniejszej mapie urządzeń podziemnych które nie zostały zgłoszone do geodezyjnej inwentaryzacji. W zakresie opracowania wzięto prognozowane urządzenia uzgodnione przez ZUDP. W zakresie opracowania wzięto granice z miejscowego planu zagospodarowania przestrzennego gminy Rzepiennik Strzyżewski.

--- granice z miejscowego planu zagospodarowania przestrzennego  
 --- tereny narazone za zalanie wodami powierzchniowymi  
 --- tereny zieleni parkowej osiedla  
 --- granice partu krajoznawczego - strefa ochrony konserwatorskiej

Mapa aktualna w oznaczonym zakresie na dzień: maj 2017r.  
 ID: 6640.5920.2016  
 Wykonat: mgr inż. Katarzyna Apala, mgr inż. Marcin Zychowski, inż. Tomasz Dobosz

Poświadczam się, że niniejszy dokument został opracowany w wyniku prac geodezyjnych i kartograficznych, których rezultaty zawiera operat techniczny wpisany do ewidencji materiałów kartograficznych zasobu geodezyjnego i kartograficznego.

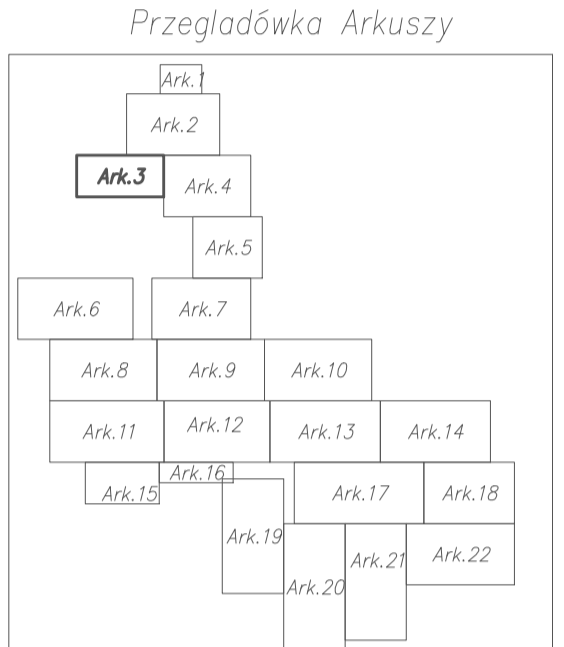
Organ prowadzący zasobu geodezyjny i kartograficzny: **STAROSTA TARNOWSKI**

Identyfikacja ewidencyjny materiał: **64210 207 4444**

Data wpisania operatu technicznego do ewidencji materiałów zasobu: **2017-07-20**

Imię, nazwisko (podpis osoby odpowiedzialnej organ): **z up. STAROSTY**

mgr inż. Jolanta Wajda-Hudak  
 KIEROWNIK  
 Instytut Geodezyjny i Kartograficzny



#### LEGENDA

##### PROJEKTOWANE ELEMENTY SIECI KANALIZACJI SANITARNEJ

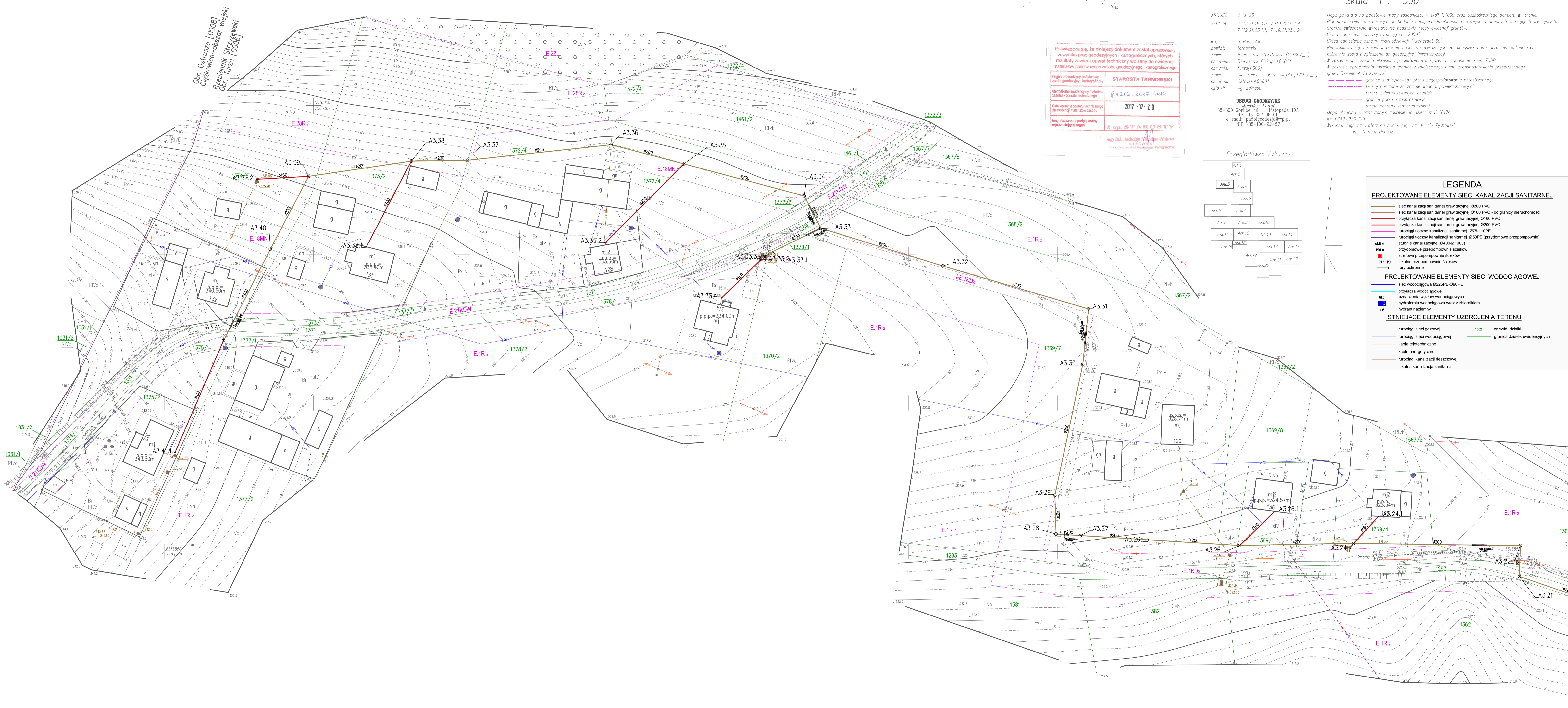
- sieć kanalizacji sanitarnej grawitacyjnej Ø200 PVC
- sieć kanalizacji sanitarnej grawitacyjnej Ø160 PVC - do granicy nieruchomości
- przyłącza kanalizacji sanitarnej grawitacyjnej Ø200 PVC
- przyłącza kanalizacji sanitarnej grawitacyjnej Ø160 PVC
- rurociągi tłoczne kanalizacji sanitarnej Ø75-110PE
- rurociągi tłoczne kanalizacji sanitarnej Ø50PE (przymusowe przepompownie)
- studnia kanalizacyjne (Ø400-Ø1000)
- przydomowe przepompownie ścieków
- strefowe przepompownie ścieków
- lokalne przepompownie ścieków
- tury ochronne

##### PROJEKTOWANE ELEMENTY SIECI WODOCIĄGOWEJ

- sieć wodociągowa Ø22PE-Ø90PE
- przyłącza wodociągowe
- oznaczenia wpływów wodociągowych
- hydrofornia wodociągowa wraz z zbiornikiem
- hydrant nazemny

##### ISTNIEJĄCE ELEMENTY UZBROJENIA TERENU

- rurociągi sieci gazowej
- rurociągi sieci wodociągowej
- kable teletechniczne
- kable energetyczne
- rurociągi kanalizacji deszczowej
- lokalna kanalizacja sanitarne
- nr ewid. działki
- granica działek ewidencyjnych



Obr. Ostruża [0008]  
 Ciekawice - obsz. wiejski  
 Rzepiennik Strzyżewski  
 Obr. Turza [0006]

ŁĄCZY ARKUSZ NR 4

ŁĄCZY ARKUSZ NR 4

Nazwa i adres obiektu budowlanego: "Rozbudowa sieci kanalizacyjnej i wodociągowej wraz z przyłączami w gm. Rzepiennik Strzyżewski"		Data: 05.2017	Skala rysunku: 1:500	Numer rysunku: <b>3</b>
Tytuł rysunku: <b>Plan zagospodarowania terenu</b>		Inwestor: Spółka Komandytowa DORZUCZE BIAŁE Sp. z o.o. ul. Jana 18 Sosnowego 40C 33-170 Turbów	Stadium: Projekt Budowlany	
Opracował: inż. Mirosław Vučković	Imię i Nazwisko: Nr uprawnień / specjalność:	Podpis:	Nazwa i adres jednostki projektowej: <b>MODUL</b> PB MODUL Sp. z o.o. 38-300 Gorlice Stróżówka 67	
Projektant: mgr inż. Robert Sieklucki				