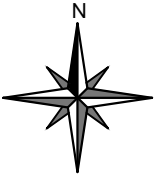


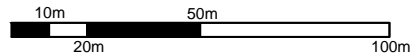
ZMIANA MIEJSCOWEGO PLANU ZAGOSPODAROWANIA PRZESTRZENNEGO GMINY RZEPIENNIK STRYŻEWSKI



Załącznik nr 8 do uchwały Nr

Rady Gminy Rzepiennik Strzyżewski z dnia r.

SKALA 1:2000



Projekt planu sporządzono na kopiach mapy przyjętej do zasobów Powiatowego Ośrodka Dokumentacji Geodezyjnej i Kartograficznej Starostwa Powiatowego w Tarnowie (nr licencji 6 6 4 2 . 4 2 4 4 . 2 0 1 9 _ 1 2 1 6 _ P) .

OBJAŚNIENIA

OZNACZENIA BĘDĄCE USTALENIAMI ZMIANY MIEJSCOWEGO PLANU ZAGOSPODAROWANIA PRZESTRZENNEGO

 GRANICE OBSZARU OBJĘTEGO ZMIANĄ PLANU

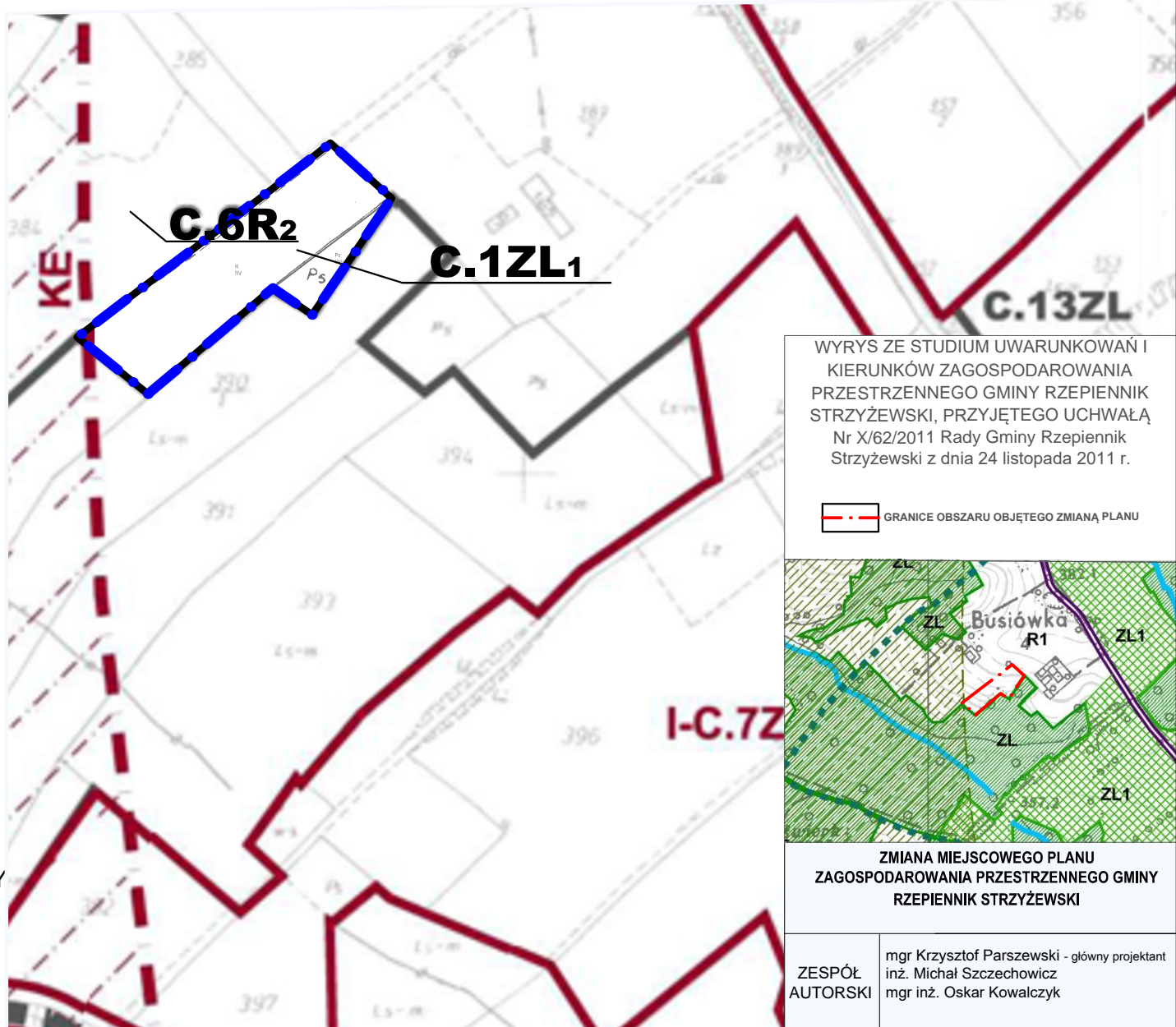
 LINIE ROZGRANICZAJĄCE

 TERENY ZALESIEŃ

 TERENY ROLNICZE (Z DOPUSZCZENIEM ZALESIANIA)

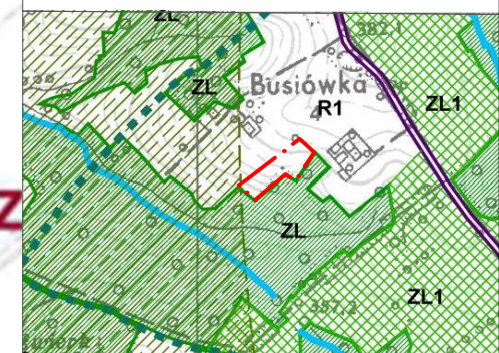
OZNACZENIA NIE BĘDĄCE USTALENIAMI ZMIANY MIEJSCOWEGO PLANU ZAGOSPODAROWANIA PRZESTRZENNEGO

 GRANICE KORYTARZY EKOLOGICZNYCH



WYRYS ZE STUDIUM UWARUNKOWAŃ I KIERUNKÓW ZAGOSPODAROWANIA PRZESTRZENNEGO GMINY RZEPIENNIK STRYŻEWSKI, PRZYJĘTEGO UCHWAŁĄ Nr X/62/2011 Rady Gminy Rzepiennik Strzyżewski z dnia 24 listopada 2011 r.

 GRANICE OBSZARU OBJĘTEGO ZMIANĄ PLANU



ZMIANA MIEJSCOWEGO PLANU ZAGOSPODAROWANIA PRZESTRZENNEGO GMINY RZEPIENNIK STRYŻEWSKI

ZESPÓŁ AUTORSKI mgr Krzysztof Parszewski - główny projektant
inż. Michał Szczechowicz
mgr inż. Oskar Kowalczyk